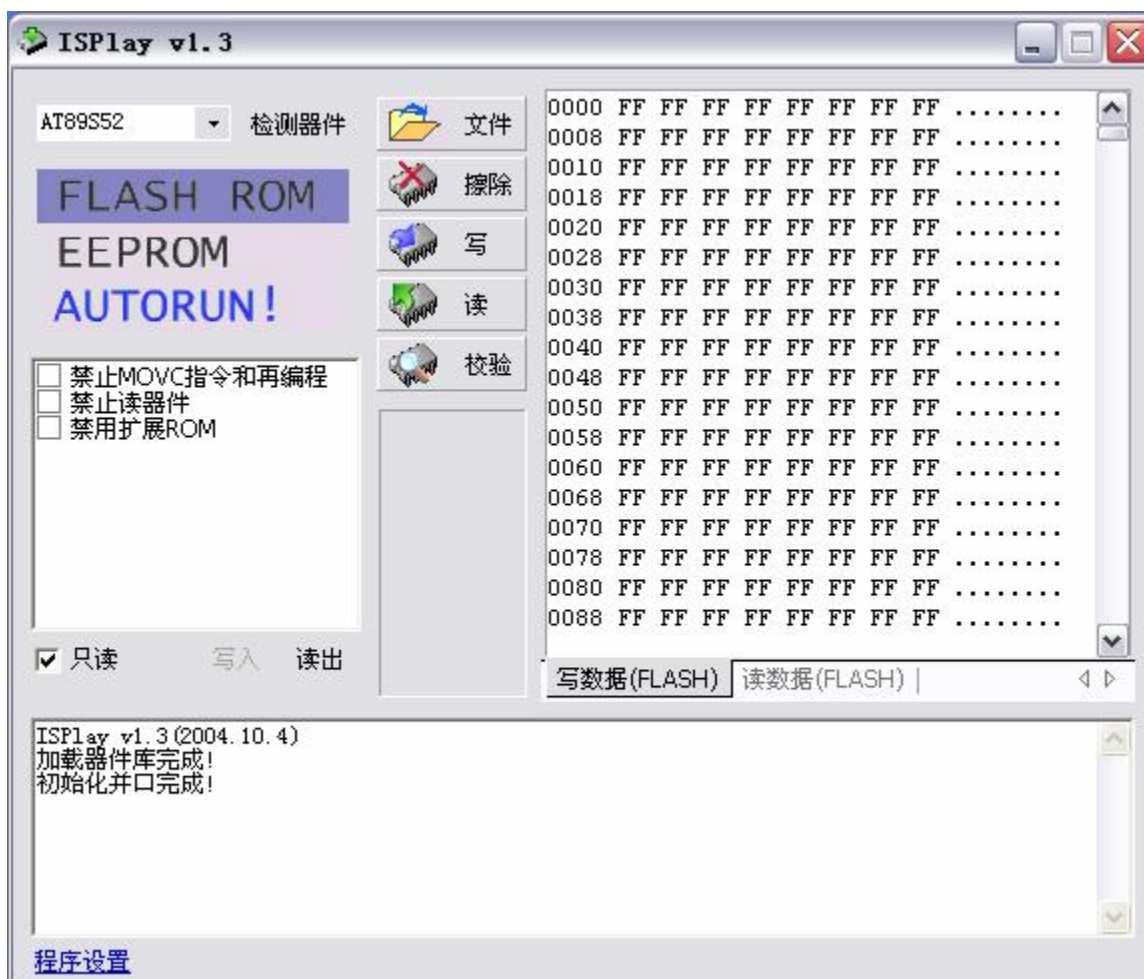
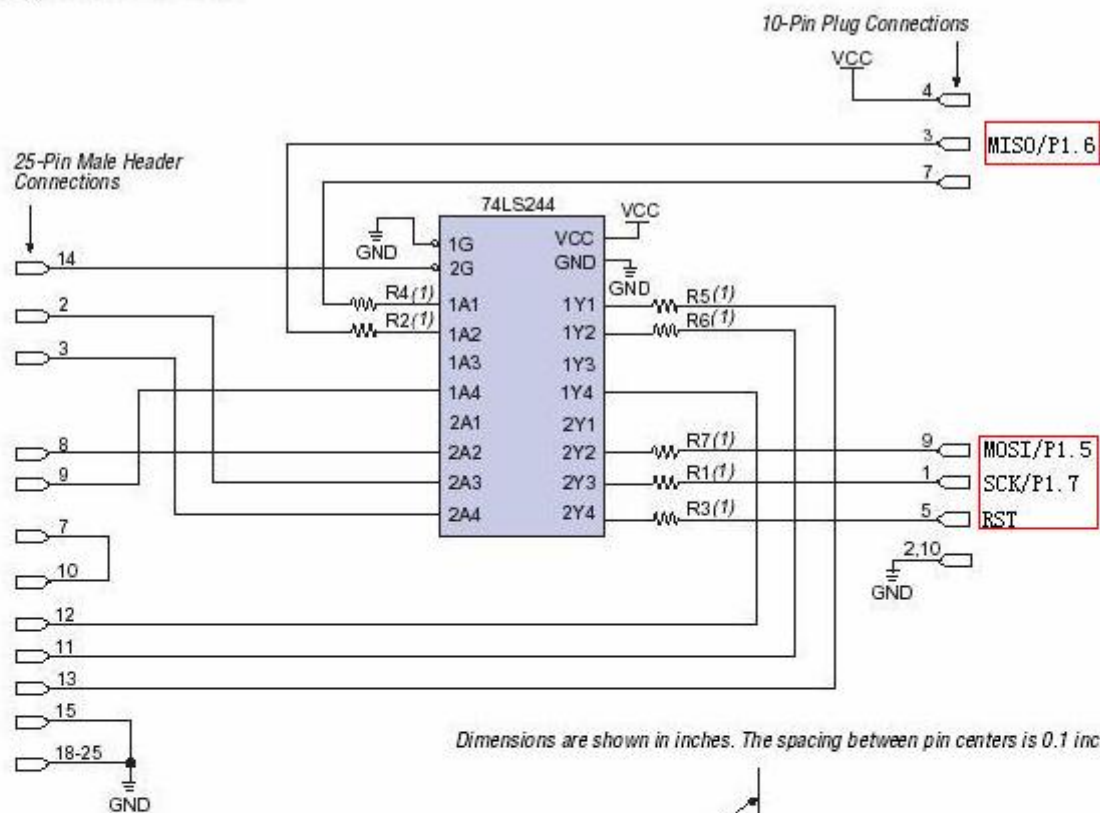


ISPlay 使用手册

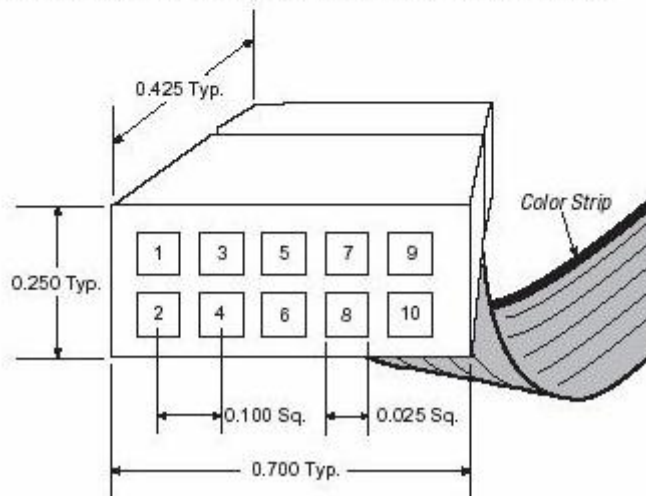


isplay建议如果做AT89S52 下载线的话可以直接照Altera 的ByteBlaster 下载线做，一来可以烧写ATMEL 的51，AVR 系列单片机，二来可以下载Altera 的CPLD&FPGA。接口电路如下：

**Note:**(1) All resistors are 33 Ω .

AT89ISP Cable 10-pin Male Header Pinout

(SCK) P1.7	1	2	GND
(MISO) P1.6	3	4	VCC
RST	5	6	NC
NC	7	8	NC
(MOSI) P1.5	9	10	GND



ISPlay 继承了Easy 51Pro 的易使用性，用户打开程序就知道该如何使用了。以下对一些关键设置进行说明。

点击界面左下角的“程序设置”，出现如下对话框：



第一次启动程序或更改了程序所在目录请做如下设置:

并口I/O 地址: 用16 进制数填写。该地址可以在CMOS 设置中设置, 也可以在Windows 的硬设备管理器中查看。



下载线配置文件: 本软件提供多种下载线选择, 包括以前版本所支持的Easy ISP-1, Easy ISP-2。我为大家提供了几种常见的下载线配置文件放在pin_config 文件夹中。您也可以自

已编写配置文件。



每次设置“并口I/O 地址”或“下载线配置文件”后，重新启动本应用程序后才能生效。

速度调节：如果下载数据时经常出错，或单片机使用了较低频率的晶振时，可以适当的调低速度。

其他设置非常简单，在这里就不多说了。最后祝您工作愉快，谢谢各位同行网友的支持！